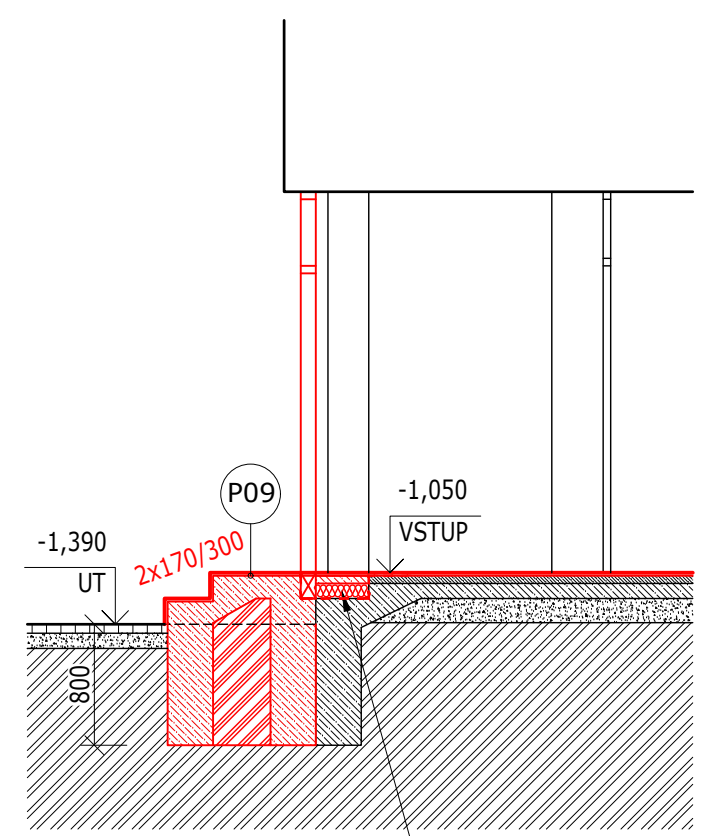
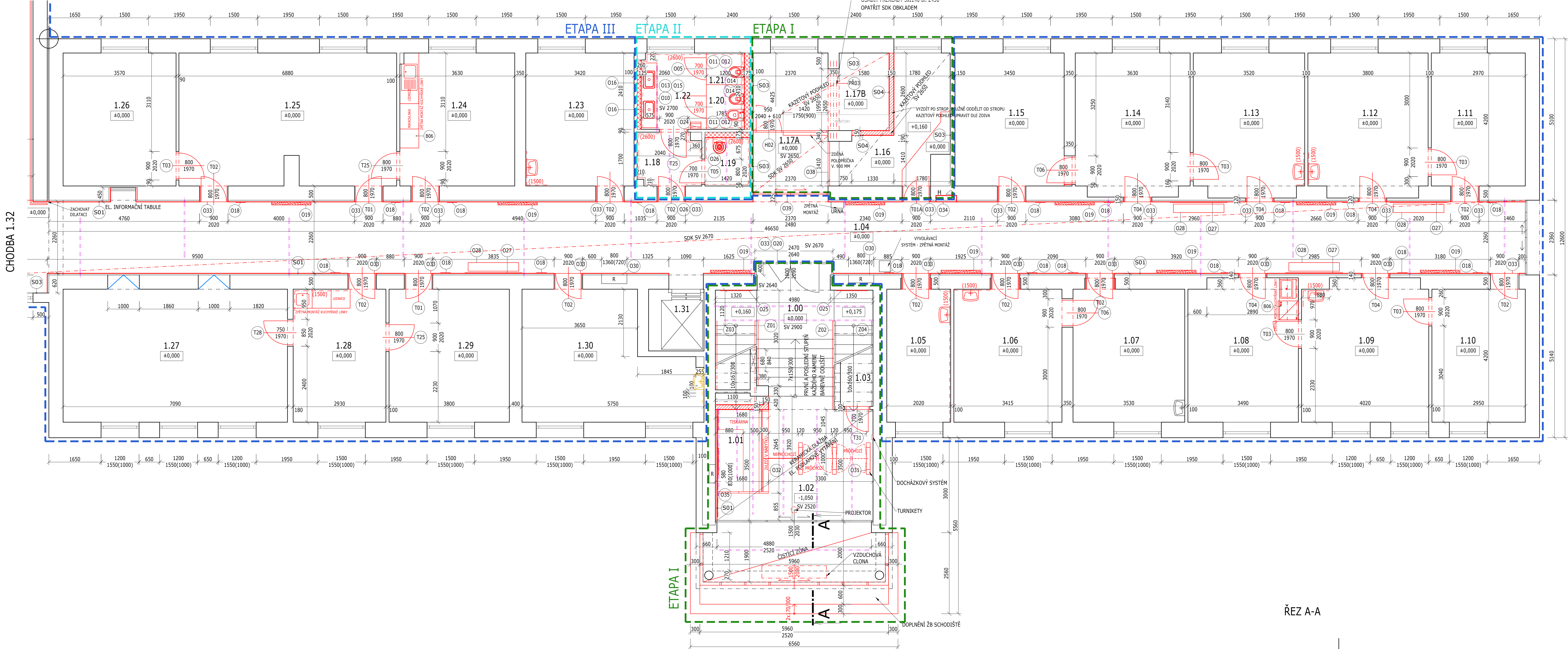
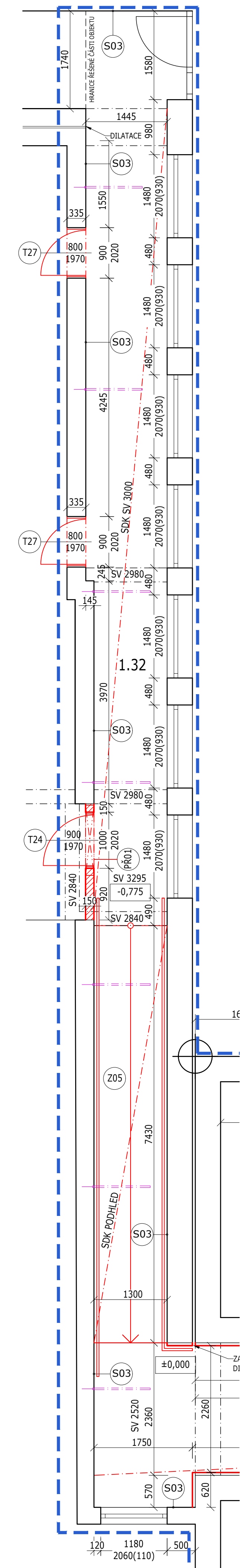
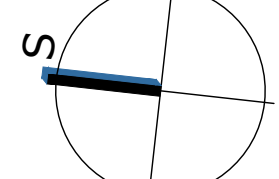


## PŮDORYS CHODBY 1.32



ROVNÁNÍ PODLAHY	
ČISTIČ ROHOV - PRÝŽOVÉ PROFILY S POLYAMIDOVOU VÝPLNÍ PEVNĚ PROPOJENÉ S HLINÍKOVÝMI PROFILY	tl. 18 mm
SYSTÉMOVÁ NEREZ VANA	
SAMONIVELAČNÍ ŠTERKA, VYSOKOPEVNOSTNÍ	tl. 5-20 mm
ADHEZNÍ MŮSTEK	
BETONOVÁ MAZANINA	TL. 50 MM
TI XPS	TL. 100 MM
HI ŠTERKA - 2 NÁTĚRY	-



Tabuľka miestnosti										
Číslo	Názov	Plocha podlahy	Otvor podlahy	Skladba podlahy	Podlaha	Skladba stieny	Stropy	Skladba stropu	Stropy	Poznámka
0.09	ZADVRHÉ	10.04	15.32	P02	ČISTIČ ZÓNA	-	-	-	-	-
1.001	CHOŠTISÉ	19.69	20.98	P04a	KERAMICKÁ DLAŽBA	S03	VP OHEŤA - VÝROVNANÉ	P01	VP OHEŤA - VÝROVNANÉ	KERAMICKÝ SKOL
1.001	RECEPTY	5.02	9.84	P01	KERAMICKÁ DLAŽBA	S03	VP OHEŤA - VÝROVNANÉ	-	VP OHEŤA - VÝROVNANÉ	KERAMICKÝ SKOL
1.002	VESTIBUL	13.39	17.80	P01	KERAMICKÁ DLAŽBA ČISTIČ ZÓNA	S03	VP OHEŤA - VÝROVNANÉ	-	VP OHEŤA - VÝROVNANÉ	KERAMICKÝ OBKLAD
1.003	SKIDAO	2.63	7.16	P01	-	-	VP OHEŤA - VÝROVNANÉ	-	VP OHEŤA - VÝROVNANÉ	SYSTÉMOVÝ SKOL
1.004	CHODBA	110.01	99.62	P03	LITA PUR PODLAHA	S03	SKP PRÉSTAVENÉ VÝHALBA	P03	SKP PODFLEO	SYSTÉMOVÝ SKOL
1.005	KANCELÁR A 037	8.82	13.14	P07	VINYLOVÁ PODLAHA	-	VP OHEŤA - VÝHALBA	-	VP OHEŤA - VÝHALBA	KERAMICKÝ SKOL
1.006	KANCELÁR A 026	16.41	16.43	P07	VINYLOVÁ PODLAHA	-	VP OHEŤA - VÝHALBA	-	VP OHEŤA - VÝHALBA	SKOL
1.007	KANCELÁR A 005	15.17	16.16	P07	VINYLOVÁ PODLAHA	-	VP OHEŤA - VÝHALBA	-	VP OHEŤA - VÝHALBA	-
1.008	KANCELÁR A 024	15.70	16.10	P07	VINYLOVÁ PODLAHA	-	VP OHEŤA - VÝHALBA	-	VP OHEŤA - VÝHALBA	KERAMICKÝ SKOL
1.009	KANCELÁR A 023	17.92	17.16	P07	VINYLOVÁ PODLAHA	-	VP OHEŤA - VÝHALBA	-	VP OHEŤA - VÝHALBA	KERAMICKÝ SKOL
1.100	KANCELÁR A 002	12.71	15.00	P07	VINYLOVÁ PODLAHA	-	VP OHEŤA - VÝHALBA	-	VP OHEŤA - VÝHALBA	-
1.111	KANCELÁR	12.82	15.10	P07	VINYLOVÁ PODLAHA	-	VP OHEŤA - VÝHALBA	-	VP OHEŤA - VÝHALBA	KERAMICKÝ SKOL
1.112	KANCELÁR A 020	17.06	16.76	P07	VINYLOVÁ PODLAHA	-	VP OHEŤA - VÝHALBA	-	VP OHEŤA - VÝHALBA	SYSTÉMOVÝ SKOL
1.113	KANCELÁR A 019	15.85	16.23	P07	VINYLOVÁ PODLAHA	-	VP OHEŤA - VÝHALBA	-	VP OHEŤA - VÝHALBA	-
1.114	KANCELÁR A 018	16.25	16.36	P07	VINYLOVÁ PODLAHA	-	VP OHEŤA - VÝHALBA	-	VP OHEŤA - VÝHALBA	-
1.115	PODĽATINA	15.04	16.50	P07	VINYLOVÁ PODLAHA	-	VP OHEŤA - VÝHALBA	-	VP OHEŤA - VÝHALBA	-
1.116	KOCHANA	9.57	16.42	P07	VINYLOVÁ PODLAHA	S03 S04	VP OHEŤA	-	HAZETOVÝ PODFLEO	-
1.117A	CHODBA	6.42	8.59	P03	LITA PUR PODLAHA	S03	VP OHEŤA - VÝROVNANÉ	P04	HAZETOVÝ PODFLEO	KERAMICKÝ SKOL
1.117B	VÝSTUPNÉ, OŠTREDNÁ SLABOPRÚD	10.36	14.50	P07	VINYLOVÁ PODLAHA	S03 S04	VP OHEŤA	P02	HAZETOVÝ PODFLEO	KERAMICKÝ SKOL
1.118	PRESEK	3.64	8.18	P06	KERAMICKÁ DLAŽBA	S02	KER. OBKLAD	P02	SKP PODFLEO DO VÝHALA	-
1.119	MYDLENÁ	2.41	6.24	P06	KERAMICKÁ DLAŽBA	S02	KER. OBKLAD	P02	SKP PODFLEO DO VÝHALA	-
1.200	WC ŽENY	2.12	5.82	P06	KERAMICKÁ DLAŽBA	S02	KER. OBKLAD	P02	SKP PODFLEO DO VÝHALA	-
1.211	WC ŽENY	1.18	4.50	P06	KERAMICKÁ DLAŽBA	S02	KER. OBKLAD	P02	SKP PODFLEO DO VÝHALA	-
1.212	PRÉŠENÝ WC ŽENY	4.86	8.06	P06	KERAMICKÁ DLAŽBA	S02	KER. OBKLAD	P02	SKP PODFLEO DO VÝHALA	-
1.223	KANCELÁR A 013	14.68	15.94	P07	VINYLOVÁ PODLAHA	-	VP OHEŤA - VÝHALBA	P01	VP OHEŤA - VÝHALBA	-
1.224	KANCELÁR A 012	15.26	16.36	P07	VINYLOVÁ PODLAHA	-	VP OHEŤA - VÝHALBA	P01	VP OHEŤA - VÝHALBA	-
1.225	KANCELÁR A 010	29.06	25.49	P07	VINYLOVÁ PODLAHA	-	VP OHEŤA - VÝHALBA	P01	VP OHEŤA - VÝHALBA	KERAMICKÝ SKOL
1.226	KANCELÁR A 010	14.99	15.54	P07	VINYLOVÁ PODLAHA	-	VP OHEŤA - VÝHALBA	P01	VP OHEŤA - VÝHALBA	KERAMICKÝ SKOL
1.227	KANCELÁR A 006	29.78	22.58	P07	VINYLOVÁ PODLAHA	-	VP OHEŤA - VÝHALBA	P01	VP OHEŤA - VÝHALBA	KERAMICKÝ SKOL
1.228	KANCELÁR A 006	12.62	14.96	P07	VINYLOVÁ PODLAHA	-	VP OHEŤA - VÝHALBA	P01	VP OHEŤA - VÝHALBA	-
1.229	KANCELÁR A 005	16.28	16.70	P07	VINYLOVÁ PODLAHA	-	VP OHEŤA - VÝHALBA	P01	VP OHEŤA - VÝHALBA	KERAMICKÝ SKOL
1.230	KANCELÁR A 004	19.91	20.60	P07	VINYLOVÁ PODLAHA	-	VP OHEŤA - VÝHALBA	P01	VP OHEŤA - VÝHALBA	KERAMICKÝ SKOL
1.311	VÝTHA	3.41	7.40	-	-	-	VP OHEŤA - VÝHALBA	-	-	-
1.320	CHODBA	38.13	57.89	P03	LITA PUR PODLAHA	S03	VP OHEŤA - VÝROVNANÉ	P03	SKP PODFLEO	-

Celková plocha [m<sup>2</sup>]: 413,21

**MPA**  
**PROJEKTSTAV**

**MPA ProjektStav s.r.o.**  
Habrová 1132/6, 710 00 Slezská Ostrava  
[www.mpa-sro.cz](http://www.mpa-sro.cz)

Hlavní projektant  
Ing. Petr Fraš  
Výpracoval  
Ing. Iwona Tošenovjan

Název projektu  
Estetizace společných prostor budovy A,  
Horní 3, Ostrava-Hrabůvka

Nísto stavby  
Úřad městského obvodu Ostrava-Jih (budova A)  
Horní 791/3  
700 30 Ostrava Hrabůvka

Investor  
Úřad městského obvodu  
Horní 791/3  
700 30 Ostrava Hrabův

Datum	09/2024	Měřitko	1:5
Formát	6 x A4	± 0,000 =	PODLAHA 1.N
Autorizace			Par

Stupeň	
Dokumentace pro provádění stavby	
Část	Objekt
D.1.1 Architektonicko-stavební řešení	S001

PŮDORYS 1.NP  
NOVÝ STAV

Číslo zakázky	Změna	Číslo výkresu
MPA_2421	0	D.1.1.3 - 01